

Ads News

2023年 4月号

毎日新聞社 営業総本部 パートナーリレーションズセンター

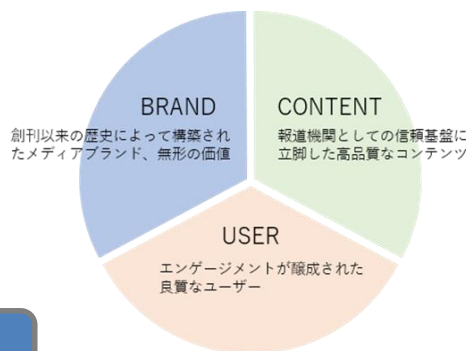
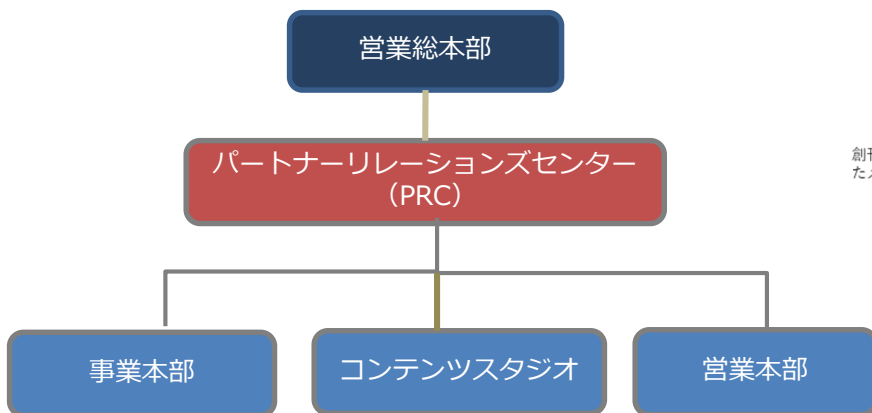
ごあいさつ

皆さんはじめまして。4月1日付でパートナーリレーションズセンター（PRC）長に着任しました平地です。

このたび営業総本部では組織を大幅に改変し、「課題解決型営業」を本格的に推進する体制を整えました。PRCはその司令塔的な役割を担います。私どもの持つ強みを総動員して、あらゆる面で企業のみなさまのお役に立てるよう一丸となって取り組んで参りますので、どうぞよろしくお願いいたします。

パートナーリレーションズセンター長 平地修

毎日新聞営業総本部の組織改正について



2023年度～2025年度の中期経営計画に基づき、個々のクライアントの課題に対して毎日新聞が持つコンテンツやブランド力、ネットワークを総動員して解決策を提供する「課題解決型営業」を推進します。

その司令塔としてパートナーリレーションズセンター（PRC）を据え、営業コンテンツの制作部署としてコンテンツスタジオ（CS）を新設し、デジタルを中心とした企画制作やイベント開催などでさまざまなニーズにお応えして参ります。また、営業1～3部をソリューションビジネス部に改編し、お客様とより向き合える体制を構築致します。

Information

MAINICHI NOW 2023

毎日新聞社媒体資料「MAINICHI NOW 2023」がリリースされました。新聞・デジタル・事業に関する取り組みや、毎日新聞の販売部数、エリア、読者プロフィールのデータなどの他、広告掲載事例なども紹介しています。

下記からダウンロード頂けます

<https://macs.mainichi.co.jp/data/nowdownload.html>

※冊子版をご希望の場合は、下記よりお申し込みください。

<https://entry.mainichi.jp/app/mainichi-now/>

※お一人様につき3冊を上限とさせていただきます

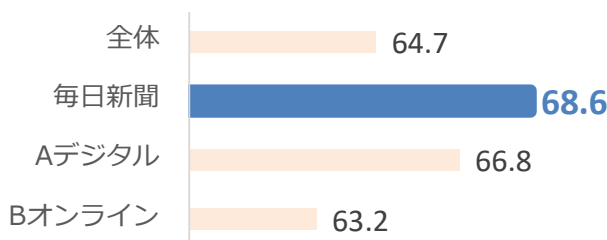
※国外への発送は受け付けておりません



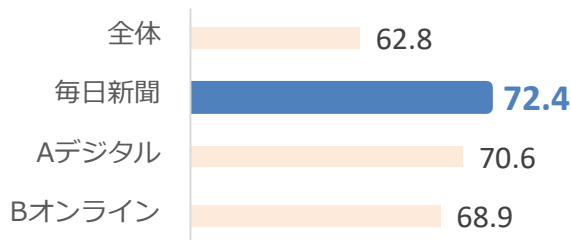
Pick Up!

データで見る毎日新聞デジタルユーザー：健康意識

太らないように気を配っている



風邪を日々予防している



※ビデオリサーチ「2022 ACR/ex 4月～6月」より

Information

GW期間中の入稿についてお願い

下記期間のディスプレイ広告は、通常と異なる入稿スケジュールでお願いしております。

| 掲載開始日 | 入稿締め切り |
|-------------------|----------------|
| 4/29 (土) ～5/9 (火) | 4/26 (水) 正午 |
| 5/10 (水) ～ | 3営業日前正午 (通常通り) |

毎日新聞デジタル広告ガイド <https://macs.mainichi.co.jp/digital/>

気になる企画や、ご不明な点は下記までお気軽にお問い合わせ下さい！

毎日新聞社 営業総本部 パートナーリレーションズセンター

e-mail: ad-toiawase@mainichi.co.jp